



DEUTSCHE JUGENDFEUERWEHR

im Deutschen Feuerwehrverband e. V.

Fachausschuss Wettbewerbe

JUGENDFLAMME



der

DEUTSCHEN JUGENDFEUERWEHR



Jugendflamme - ihre Entstehung

1995

- beim Deutschen Jugendfeuerwehrausschuss und beim FA Wettbewerbe werden von der Jugendfeuerwehr Baden-Württemberg Ideen für neue Wettbewerbsstrukturen vorgestellt

1995 bis 1998

- die Jugendfeuerwehr Baden-Württemberg erarbeitet und erprobt das Stufenprogramm *Jugendflamme*

1998

- in Baden-Württemberg wird das Stufenprogramm *Jugendflamme* eingeführt



Ihre Entstehung

1999

- Arbeitsauftrag an den FA Wettbewerbe zur Überarbeitung der *Jugendflamme*

1999 bis 2001

- Erarbeitung der *Jugendflamme* durch den FA Wettbewerbe. Es werden überwiegend Teile der *Jugendflamme* Baden-Württemberg übernommen

2001 Dillingen

- die Jugendflamme wird beschlossen und kann bundesweit durchgeführt werden



Grundsätze und Ziele

- **Ausbildungsnachweis in Form eines Abzeichens**
- **ist in drei Stufen aufgeteilt**
- **Leitfaden für die Jugendfeuerwehrangehörigen und Hilfestellung für die Verantwortlichen**



Grundsätze und Ziele

- **es sind in vielen Teilen keine festgelegten Abläufe vorgegeben bzw. werden bewertet**
- **es ist nur ein Mindestalter für die einzelnen Stufen festgelegt**
- **die geforderten feuerwehrtechnischen Inhalte sind bereits Bestandteil der Ausbildung**



Grundsätze und Ziele

- auch Elemente der allgemeinen Jugendarbeit sind im Programm enthalten
- keine Ausgrenzung der Leistungsspanne
- durch die Einrichtung der Rückmeldungen und der dauernden Überprüfung und Fortschreibung will das Programm Mut zu Kreativität machen



Jugendflamme - Übersicht

	Stufe I 	Stufe II 	Stufe III 
Zielgruppe	ab 10 Jahre oder nach Eintritt	13 Jahre und älter	nach bestandener LSP
Bedingungen	keine	Stufe I	Stufe II, LSP
Mannschaftsstärke	einzel	beliebig einzel möglich	beliebig einzel möglich
Abnahmeberechtigt	JFW	KJFW/FBL Wettbewerbe	KJFW/FBL Wettbewerbe Abnahmeberechtigter
Abzeichen	mit gelber Flamme links	mit gelber Flamme links und oranger Flamme rechts	mit gelber, oranger und roter Flamme



Jugendflamme – Stufe I



Jugendflamme – Stufe I



die Abnahme erfolgt auf Ortsebene durch den Jugendfeuerwehrwart

- **Mannschaftsstärke: einzeln**



Stufe I

Folgende Fertigkeiten sind im Rahmen der feuerwehrtechnischen Ausbildung nachzuweisen:

- **Zusammensetzung des Notrufes**
- **Anfertigung von 3 Knoten oder Stichen**
- **Durchführung von 3 einfachen feuerwehrtechnischen Aufgaben**



Stufe I

- **Wahlbereich aus:**
 - sportlichem
 - kulturellem
 - musikalischem
 - kreativem
 - sozialem oder
 - ökologischem Bereich



Stufe I

- Die Erfüllung der Aufgaben führt zur ersten Eintragung im DJF-Mitgliedsausweis durch den Jugendfeuerwehrwart und Verleihung der *Jugendflamme* Stufe I

– (gelb, grau, grau)



Stufe I - Anlage

- **Zusammensetzung des Notrufes**
 - **Wer? Was? Wie viele? Wo? Warten!**
 - **praktische Demonstration**
 - **kleines Telefongerät, Übung mit Notruf 112**
 - **2 Gruppen mit Handfunksprechgeräten**
 - **malen was zum „Notruf“ einfällt**



Stufe I - Anlage

- **Anfertigung von 3 Knoten oder Stichen**
 - **Sinn und Zweck der Knoten und Stiche**
 - **Unterschied Arbeitsleine / Feuerwehrleine**
 - **Handhabung und Pflege der Leinen**



Stufe I - Anlage

- **Umgang mit Schläuchen**

- **sichere Handhabung von Schläuchen**

- **Schlauch auswerfen**

- **Ausbildung mit Wettbewerbscharakter**



Stufe I - Anlage

- **Handhabung des Verteilers**
 - **Sinn und Zweck**
 - **Begriffserläuterungen**
 - **Demonstration am praktischen Beispiel**



Stufe I - Anlage

- **Handhabung des Strahlrohres im praktischen Einsatz**
 - **Sprühstrahl, Vollstrahl, Halt**
 - **Wirkungsweise des Mundstücks**
 - **Demonstration im praktischen Beispiel**



Stufe I - Anlage

- **Aufsuchen eines Unterflurhydranten mittels des Hinweisschildes**
 - **erkennen und erklären**
 - **praktische Demonstration**



Stufe I - Anlage



- **Sanitätsgerät aus dem Fahrzeug holen und bereitstellen**
 - **Kenntnis über einfache Sanitätsgeräte, welche auf dem Fahrzeug mitgeführt werden**
 - **kleine Demonstration von Maßnahmen der Ersten Hilfe**
 - **eventuell in Zusammenarbeit mit Sanitätsorganisationen**



Stufe I - Anlage



- **Aufgabenauswahl aus:**

- sportlichem, kulturellem, musikalischem, kreativem, sozialem oder ökologischem Bereich

Zum Beispiel:

- sportlicher Leistungsnachweis
- Verkehrssicherheit des Fahrrades
- kultureller oder musikalischer Leistungsnachweis
 - **es ist nur ein Nachweis aus einem Bereich erforderlich**



Jugendflamme – Stufe II



Jugendflamme – Stufe II



Abnahme auf Orts- oder Kreisebene durch den KJFW oder FBL Wettbewerbe (z.B. während eines Kreiszeltlagers)

- **Mannschaftsstärke beliebig**
 - **einzelnen möglich**



Stufe II

Folgende Fertigkeiten sind nachzuweisen:

- **Feuerwehrwissen**
 - Lösung von 5 Aufgaben aus dem Bereich Fahrzeug- und Gerätekunde
- **Technik in der Jugendfeuerwehr**
 - Aufbau von 2 Aufgaben aus dem Bereich Technik



Stufe II

- **Sport & Spiel:**

- **In diesem Bereich soll sowohl der sportliche als auch der spielerische Charakter zum Tragen kommen**

- **Dies kann sowohl mit einer gemeinsamen Veranstaltung als auch mit einzelnen Übungen erreicht werden**



Stufe II

- **Denkbar sind:**
 - Dorfrallye, Olympiade z.B. während eines Zeltlagers oder einer Kreisveranstaltung mit sportlich-spielerischem Charakter
 - sportliche und spielerische Elemente stehen zur Auswahl



Stufe II

- Die Erfüllung der Aufgaben führt zur zweiten Eintragung im DJF-Mitgliedsausweis durch den KJFW / FBL Wettbewerbe und Verleihung der **Jugendflamme Stufe II**

– (gelb, grau, orange)



Stufe II - Anlage

- **Fahrzeug- und Gerätekunde**
 - finden, benennen und erklären der Ausrüstung eines Löschfahrzeuges



Stufe II - Anlage



- **Fahrzeug sichern**

- Fahrzeugbeleuchtung, Warnblinkanlage, Rundumkennleuchte, Warndreieck, Leitkegel, Blink- / Blitzlampe

- **räumliche Aufstellung gemäß Richtlinien**



Stufe II - Anlage

- **Setzen eines Standrohres mit Spülen**
 - Funktion und Handhabung der Geräte
 - Standrohr, Unterflurhydrant



Stufe II - Anlage

- **Kuppeln und Lösen zweier B-Druckschläuche (bereits ausgerollt) mit Kupplungsschlüssel**
 - **Handhabung der Kupplungsschlüssel**
 - **UVV beachten**



Stufe II - Anlage

- **Improvisierter Wasserwerfer**
 - **Demonstration in einer praktischen Übung**



Stufe II - Anlage



- **Sport & Spiel**

- sportliche und spielerische Elemente stehen zur Auswahl

- denkbar sind:

- **Dorfrallye, Olympiade während eines Zeltlagers, Kreisveranstaltung mit sportlich spielerischem Charakter, Wanderrallye, Spiele ohne Grenzen**



Jugendflamme – Stufe III



Jugendflamme – Stufe III



die Abnahme erfolgt auf Kreisebene
durch den KJFW / FBL Wettbewerbe
oder Abnahmeberechtigten

- **Mannschaftsstärke beliebig**
 - einzeln möglich



Stufe III

Folgende Fertigkeiten sind nachzuweisen:

- **Feuerwehrtechnik**
 - **der Bewerber oder die Mannschaft muss entsprechende Aufgaben aus dem Bereich Technik lösen**



Stufe III

- **Erste Hilfe**



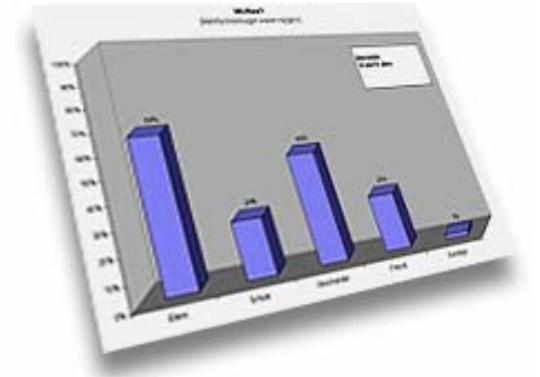
- **der Nachweis über einen Erste-Hilfe-Kurs muss von jedem Bewerber vorgelegt werden**
- **der Mannschaft oder den Bewerbern wird eine Situation gestellt, die dem Wissensstand des Kurses entsprechen soll und gelöst werden muss**



Stufe III

- **Themenarbeit**

- Einzel- oder Mannschaftsleistung
- der Nachweis muss öffentlichkeitswirksam präsentiert werden, zum Beispiel durch eine Bildwand (Gestaltung beliebig), Zeichnungen, Bilder, Zeitungsberichte oder einer anderen geeigneten Demonstration
 - **z.B.: kleines Theaterstück mit der JF-Gruppe**
- ein Wahlthema aus der Anlage 3 ist erforderlich



Stufe III

- **Leistungsspange der DJF**
 - der Nachweis über eine erfolgreiche Leistungsspangenabnahme der einzelnen Bewerber muss vorgelegt werden



Stufe III

- die Erfüllung der Aufgaben führt zur dritten Eintragung im DJF-Mitgliedsausweis durch den KJFW / FBL Wettbewerbe oder Abnahmeberechtigten und Verleihung der *Jugendflamme* Stufe III

– (gelb, rot, orange)



Stufe III – Anlage

- **feuerwehrtechnische Aufgabe, die ohne vorheriges Üben gemeinsam gelöst werden muss**
 - **Übung mit Schwerpunkt Schnelligkeit und Geschicklichkeit**
 - **UVV beachten**



Stufe III – Anlage

- **Schaum**

- **Geräte:**

- **2 B-Schläuche, Verteiler, Zumischer, Ansaugschlauch, Kanister mit Wasser, 2 passende Schläuche, Schaumrohr**

- **von der Pumpe 2 B-Schläuche verlegen und den Verteiler setzen**

- **ab dem Verteiler Schaumangriff aufbauen**

- **Schaummittel wird durch Wasser ersetzt**



Stufe III – Anlage

- **Wasser über simulierten Graben**
 - **Geräte:**
 - **2 B-Schläuche, Verteiler, 2 Steckleiterteile Halteleinen, 2 C-Schläuche, Strahlrohr**
 - **von der Pumpe 2 B-Schläuche verlegen und den Verteiler setzen**
 - **ab dem Verteiler Löschangriff aufbauen**



Stufe III – Anlage

- mit Hilfe der Steckleiter soll eine C-Leitung über den Graben gelegt werden
 - die Gruppe überquert den Graben an einer als Brücke gekennzeichneten Stelle



Stufe III – Anlage

- **Erste Hilfe**

- den Bewerbern wird eine Situation gestellt, die dem Wissensstand des Erste-Hilfe-Kurses entspricht

Beispiele:

- Überprüfung der Vitalfunktionen
- Lagerung verletzter Personen
- Rettung verletzter Verkehrsteilnehmer
 - **Beratung zur Durchführung möglichst durch eine Sanitätsorganisation**



Stufe III – Anlage

Themenarbeit:

- **kennen lernen von sozialen Bereichen**
 - **Gliederungen von sozialen Einrichtungen**
 - **Besuch von sozialen Einrichtungen**
 - **Kindergarten, Altenheim, Krankenhaus**
 - **Mitarbeit in sozialen Einrichtungen**
 - **Schnupperkurs, Praktikum**



Stufe III – Anlage

Themenarbeit:

- **kennen lernen von ökologischen Bereichen**
 - **Mitarbeit bei Umweltprojekten**
 - **Teilnahme an Ausschreibungen von
Umweltpreisen und -aktionen**
 - **Eigeninitiative oder Förderprogramme nutzen**



Stufe III – Anlage

Themenarbeit:

- **kultureller und kreativer Bereich**
 - **Aufführung von Sketchen oder Theaterstücken**
 - **Anfertigung von Bastelarbeiten**



Stufe III – Anlage

Themenarbeit:

- **Sport**

- **Bundesjugendspiele**
- **Schwimm- oder Sportabzeichen**
- **Trimm-Dich-Pfad-Besuch**



Jugendflamme – Eintrag im Ausweis

Rückseite des DJF-Mitgliedsausweises

von...bis...	Art	Ort	Unterschrift
	 <i>Jugendflamme der DJF</i> Stufe 1 XX*		



Stempel

* Länderkürzel



Quellenverweis

- **Text und Layout:**
 - Jürgen Kindelberger; FBL Wettbewerbe RP
- **Bilder**
 - Jürgen Kindelberger; FBL Wettbewerbe RP
 - KJF Trier-Saarburg
 - Unbekannt
- **erarbeitet in Zusammenarbeit mit dem Fachausschuss Wettbewerbe der DJF**

